

# LA RECOLLIDA SELECTIVA PORTA A PORTA

Jornada sobre la Recollida Selectiva  
Granollers, 6 de maig de 2015



Ajuntament de  
Sant Antoni de Vilamajor

Verònica Vidal Oltra, tècnica ambiental



# Escenari de partida

## 1/ Fisonomia del poble



# Escenari de partida



2/ Recollida de brossa indiferenciada en contenidors de carrer i recollida selectiva en iglús

- Llei 6/1993 del 15 de juliol, reguladora dels residus: obligatorietat d'implantar la recollida selectiva als municipis de 5.000 habitants, incloent fracció orgànica.
- Desembre 2003: població de 4.491 habitants i previsió d'arribar als 5.000 habitants en 2-3 anys.
- Resultats de la recollida selectiva en iglús molt baixos: 7,40%
- Incivisme al voltant de les àrees d'aportació molt freqüent



# Escenari de partida

## Objectius:

- Calia iniciar recollida selectiva FORM
- Calia incrementar resultats (PROGREMIC 2001-2006: 48%)
- Calia millorar imatge
- Calia incorporar les urbanitzacions

Diputació va fer un estudi previ i es va presentar a tots els grups polítics.



# Implantació: octubre 2005

## Passos previs

- Contractació d'una tècnica de medi ambient
- Estudi de diferents escenaris de recollida: empresa prèvia, Consorci. Negociació del final del contracte amb CESPÀ
- Establiment d'un calendari, horaris, rutes, AE, disseminats, etc. Diferenciació entre nucli i urbanitzacions
- Creació d'una campanya de comunicació potent per explicar tots els canvis a tot tipus de públics
- **Inici recollida PAP: 1 d'octubre de 2005**



## Calendari de la recollida porta a porta: nucli-urbanitzacions

VILAMAJOR a PORTA						
DILLUNS	DIMARTS	DIMECRES	DIJOUS	DIVENDRES	DISSABTE	DIUMENGE
ENVASOS	ORGÀNICA	PAPER I CARTRÓ	ORGÀNICA	ENVASOS	ORGÀNICA	RESTA FRACCIÓ NO REICICLABLE
Horari: de 20 a 22 h						

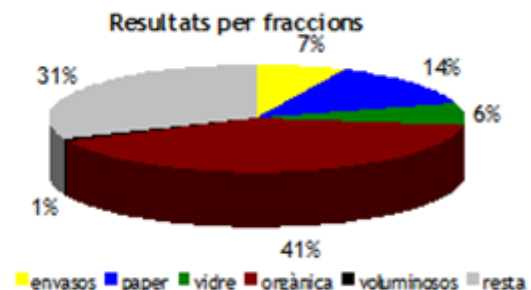
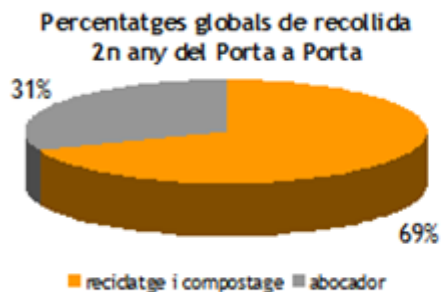
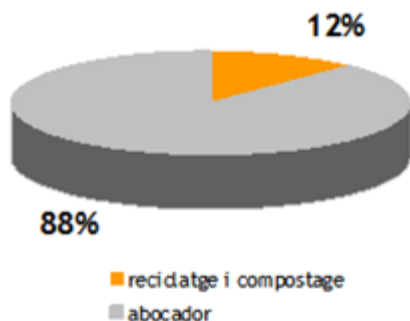
VILAMAJOR a PORTA						
DILLUNS	DIMARTS	DIMECRES	DIJOUS	DIVENDRES	DISSABTE	DIUMENGE
	ORGÀNICA		ORGÀNICA		ORGÀNICA	RESTA FRACCIÓ NO REICICLABLE
Horari: de 20 a 22 h						



Els bolquers poden deixar-se qualsevol dia a més del diumenge. En aquest cas, han de portar un adhesiu identificador gratuït.

## Resultats "directes" de la implantació del porta a porta

abans de la recollida porta a porta  
gener-setembre 2005



Reducció de residus, especialment perquè no entren al "sistema" els residus de petits industrials, tot i que també es dona la migració a altres pobles (no significatiu)



## Casuístiques:

1. Gestió de les recollides comercials
2. Problemàtica de les àrees d'emergència
3. Contenedors dels disseminats
4. Recollida de bolquers domèstics/grans productors
5. Diferenciació de nucli/urbanitzacions. Faltava incorporar la urbanització més gran (obligació per llei FORM)



## 1. Recollides comercials:

- Facilitar contenidors de 120, 240, 360L per a la recollida comercial (FORM, envasos, paper, resta) i contenidors d'aproximació del vidre
- Major freqüència de resta (2 cops/setmana), FORM (4 cops/setmana), paper-cartró (2 cops/setmana).
- Recollida dels bolquers de les residències
- En algun cas s'ha optat per deixar una AP per facilitat/discreció – restaurant disseminats, residències-.



## 2. Problemàtica de les àrees d'emergència. De 4 a 2 en poc temps (i aviat 1)

En cas de **no ser a casa** en l'horari de recollida o **en circumstàncies puntuals** de generació extraordinària de residus, cal utilitzar les àrees d'emergència situades a:



- ❶ el pont del carrer d'Alfou
- ❷ darrera de l'església
- ❸ el carrer de Sant Antoni (zona del mercat)
- ❹ el passeig del Puigmal (Les Pungoles)



3. Contenedors dels disseminats
4. Recollida de bolquers domèstics/grans productors

Logística específica de la recollida de resta, diferenciada per grans productors de bolquers (llars d'infants i llars d'avis) pel volum que generen.

## 5. Nucli-urbanitzacions: eterna dialèctica sobre el cost-efectivitat de la recollida a les urbanitzacions

- Valoració econòmica
- Valoració ecològica: petjada ecològica
- Valoració social: població dormitori i de cap de setmana. Incorporació l'any 2013 de Sant Julià d'Alfou.
- Canvi al gener de 2014



- Valoració econòmica: temps de recorregut (2013)
  - Temps de recorregut: 5,25h nucli / 7,5h urbanitzacions
  - Preu recollida/habitatges: 47,88€ nucli / 78,46€ urbanitzacions
  - Preu recollida/habitants: 24,55€ nucli / 41,76€ urbanitzacions
  - Cost tractament FORM/habitatge: 1,92€ nucli / 3,12€ urbanitzacions

- Valoració ambiental de l'etapa de recollida i transport. LFC-IWM (Diputació de Barcelona – Universitat Rovira i Virgili)

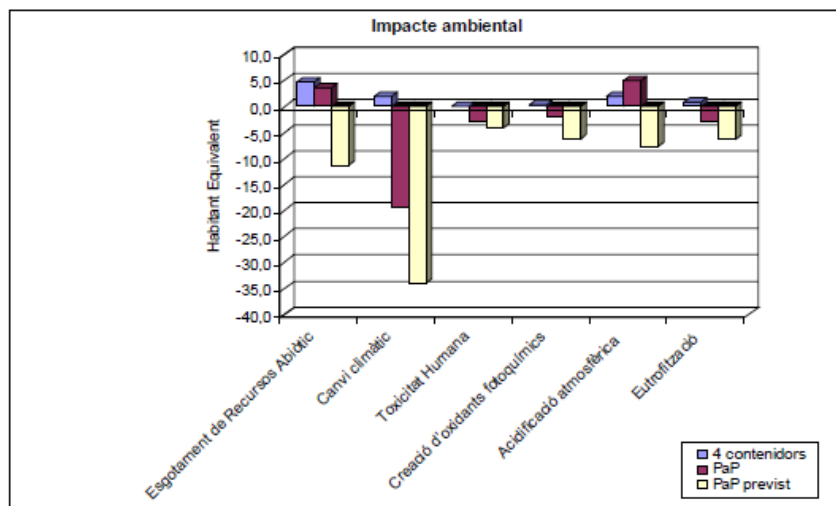


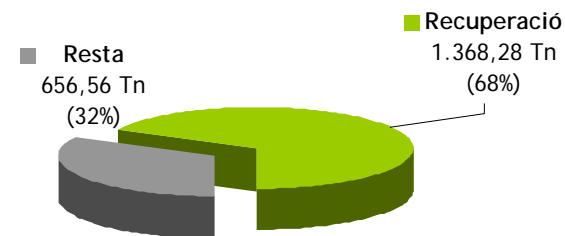
Figura 3.2.- Impactes ambientals dels tres escenaris

3 escenaris:

- Contenedors 2004
- Pap 2006
- Pap previst

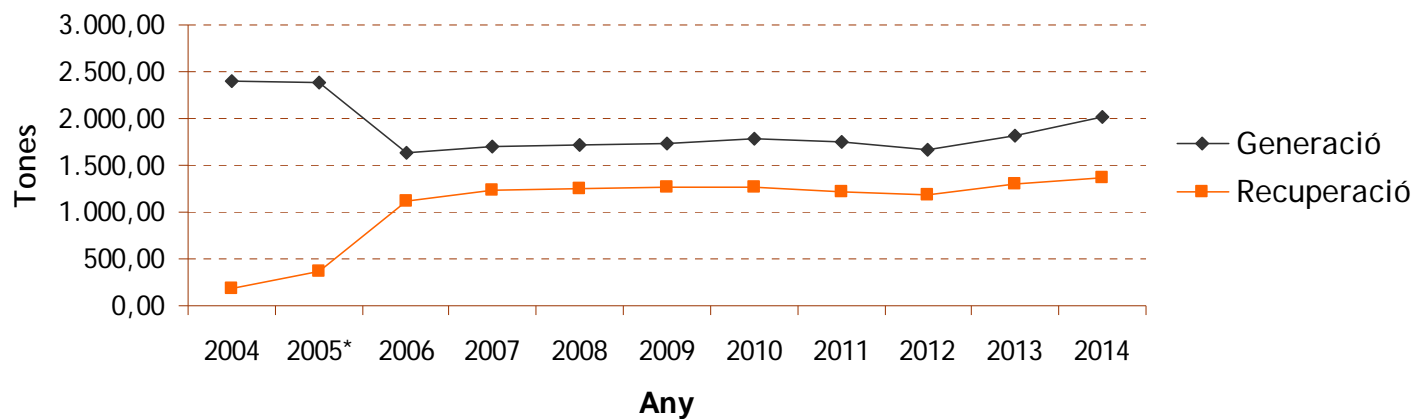
- Valoració social: Població dormitori. Incorporació de Sant Julià d'Alfou 2013. Permet la segregació de les rutes: nocturna i diürna. Efecte psicològic de la recollida diferenciada. Gener 2014:

						
DILLUNS	DIMARTS	DIMECRES	DIJOUS	DIVENDRES	DISSABTE	DIUMENGE
	ORGÀNICA i restes vegetals de jardí  ENVASOS + BOLQUERS		ORGÀNICA i restes vegetals de jardí  + BOLQUERS	PAPER I CARTRÓ  ENVASOS		ORGÀNICA i restes vegetals de jardí  RESTA FRACCIÓ NO RECLLIBLE
Cal deixar les bosses a la nit. La recollida comença a les 6:30 de l'endemà						
	 Ajuntament Sant Antoni de Vilamajor	Amb el suport de:		 Generalitat de Catalunya	 Diputació Barcelona	 Consorci per a la Gestió dels Residus del Vallès Oriental



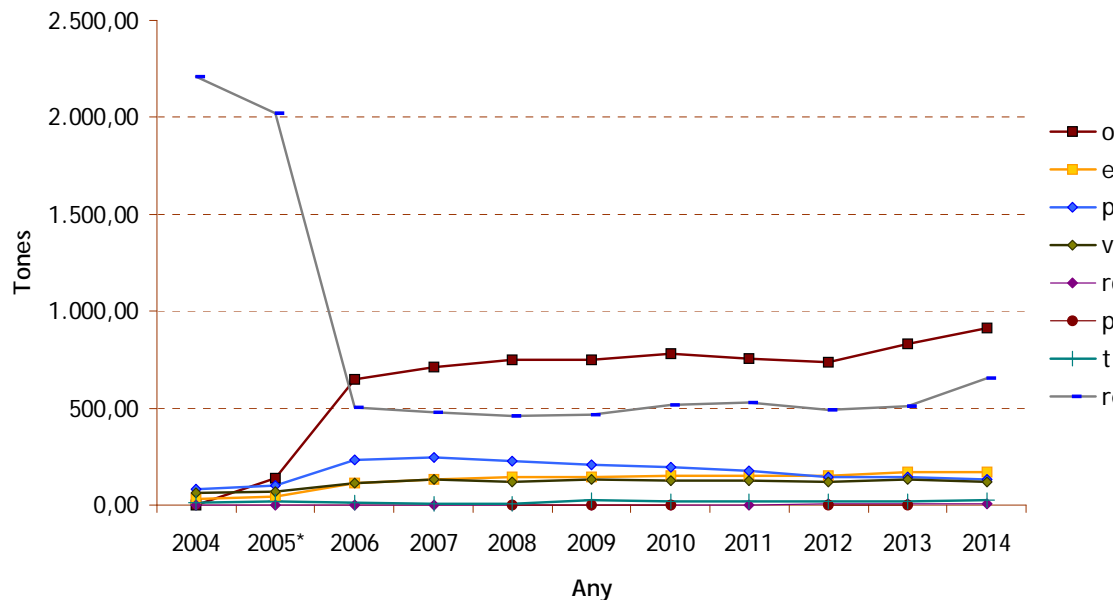
- Resultats (inclosa neteja viària)

Generació de residus



# EVOLUCIÓ DE LA RECOLLIDA SELECTIVA A VILAMAJOR

Recuperació per fraccions



Caracteritzacions FORM

5,71% mitjana 2014

Elevada presència FV



# Gràcies

